

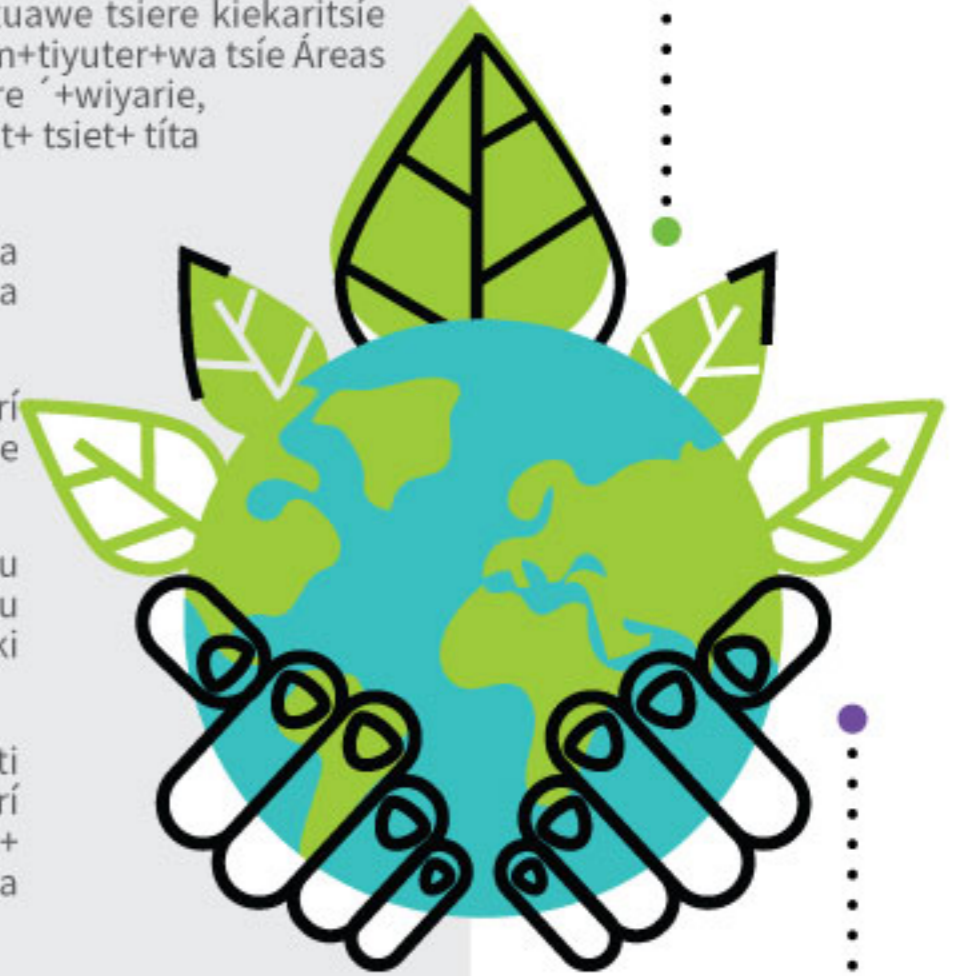


Hetsié mieme

- EEREDD+ al 2030



- Niuki tepaye 'at+ani tats+arí 'ana witari yapa+mekaku kename rí hau 'eriet+ 'ite+rite kati witekieka tinait+ 'ena kwíe tsíe m+t+xuawe pareku p+tiyu '+wiyani 'ik+ Jalisco kwíe yari tsíe m+k+ parewiya yuyetuakaku 'uximayatsika matsi wa+kawa m+yuye weiyani+ 'ik+ 'ena m+tixuawe m+tiyu '+wiyani+ kwíe tsíe.
- Tawarí matsi p+ti yaní tats+arí 10% pa+met+ hakewa 'ik+ meyu 'uxumaya, tsiere p+yuyetuani niuki 'ik+ tsíe mieme tats+arí kename 'aku 'uximayatsika 'aix+ 'anemek+ yuye weiya.
- Tsiere p+ti yaní pa+met+ 10% tats+arí m+yuyetuani tsíe matsi wa+kawa hakewa 'ite+rite m+re '+wiyarieka, tsiere tinait+ m+t+ '+wiyariekak+ tats+arí yeuta mem+te heu xuawe tsiere kiekaritsíe tewaxi, heuyuta parewiet+ tats+arí Unidad de Manejo Ambiental tsíem tsiere m+tiyuter+wa tsíe Áreas Naturales Protegidas, tats+ari t+t+ hakewa kwíe 'ukumaneme tsíe tinait+ m+re '+wiyarie, tsiere mewiyariet+ payani kepauka pem+reuye h+aká kwíe tsíe ti mieme, tianit+ tsiet+ títa 'ik+ yam+ti 'ane tsíe m+ti miemet+ni.
- P+yuku xaataní tats+arí hetsié mieme hakewa yemek+ wa+kawa 'uximayatsika meuyewekani 'ik+ kwíe tsíe m+ti xuawe m+rey+ '+wiyani+, matsi wa+kawa m+xuawenik+ hakewa 'eeka 'aix+ me yu yuriekak+
- 'aix+ p+tiyuti yurieni tats+arí m+tiyuter+wa políticas públicas, tats+arí parewiya 'its+kame m+yetuaka matsi wa+kawa 'ik+ 'uximayatsika kwíe tsíe nunuwame.
- Wa+kawarí 'eeká 'axam+ 'ane p+ka 'u 'ekani tats+arí haku wiet+kaikaku 'ite+rite hau 'eriet+ tem+te nanaimatsíe m+k+ 'ana tats+arí 2030 pa+mekaku 90% pa+met+ p+ku maweré 'eeka 'axam+ 'ane, tats+arí 'ik+ niuki heuyutaparewiet+ maka 'uxa EEREDD+ tsíe.
- Wa+kawa p+ka xuaweni kiekari tsim+yeyeu 'ena Jalisco kwíe yari tsíe meuti mane kati 'uximayat+kait+ 'ik+ kwíe tsíe nunuwamete wa hets+a tats+arí REDD+, p+ta yunait+ mepiye mep+te '+wiyani tinaime, tats+arí kani xatanit+t+ hakewa yemek+ kiekari wa+kawa parewiya mem+kahe xeiya tsíe, per+ts+ ta hakewa wa+kawa m+rexuawe tsíe 'ite+rite.



• P+h+k+, 'utu'arika kepa+ m+ti 'aneni tats+arí hetsié mieme estatal, 'ik+ m'yuku xátanik+ REDD+

tinaime reti xeyat+yeikat+ kiekari tsíe mieme, 'uximayatsika tuminik+ muyukuma+wa tsíe tsiere niuki ke 'anet+ muyuku xáta tats+arí éna Jalisco.

Objetivo: 'ik+ niuki puyuyetua tats+arí wa+kawa m+ka xuawenik+ 'eka 'axam+ 'ane, kwiniya m+ye h+wá yunaime me m+ taye neniere wahe tsíe mieme, raku wiet+kaikaku wa+kawarí 'ite+rite m+ka ti xuawek+, tem+ te nanaima tsíe títa tinait+ 'ena m+ti xuawe kwíe tsíe. Tsiere p+ti parewie matsi wa+kawa muyuye weiyani+ 'uximayatsika hakewa tinait+ m+rey+ '+wiya 'ik+ 'ena m+ti xuawe kwíe tsíe, m+k+ ts+ m+ya m+ti 'ane tsíe 'eeka 'axam+ 'ane 'aix+ neyukuyuruwa 'ite+rite tsíe tsiere haa, Hepa+na tá p+ti parewie kiekari tsim+yeyeu tsíe hakewa yeme matsi wa+kawa m+rexuawe 'ite+rite, m+k+ tinait+ 'aix+ m+tiyu '+wiyani+, ta ts+arí 'uximayatsika yu yeweiyá kaku hakewa 'ite+rite 'aix+ m+re '+wiyariekak+, tsiere hakewa 'uximayatsika meyuye weiyani 'aix+ 'anet+ mekate nanaimat+ hau 'eriet+ 'ena m+ti xuawe kwíe tsíe, tsiere tá 'its+kame parewiya panayetuayani 'ik+ 'uximayatsika yam+ti 'ane tsíe mieme.

Contacto para mayor información

- ☎ 3030 8250, ext. 55615
- ✉ redd.semadet@jalisco.gob.mx
- 🐦 @Semadetjal
- 📘 SemadetJal

www.semadet.jalisco.gob.mx



Kepa+ 'ane 'ik+ EEREDD+ •

- 'uximayatsika 'ik+ he tsíe mieme REDD+ 'ena kiekari tsíe
- Tinaime 'aix+ p+tituyuruwa tats+arí instituciones meuti 'u, kemait+kani.
- M+y+ kuxata tsíe tats+arí 'ik+ parewiya 'aix+ 'aneme k+ manaye neikani k+, naitarie parewiya m+yuyetuayanik+.
- P+ti '+wiyame, p+ neniereme 'ik+ yam+ti 'ane tsíe, tats+arí 'ena ta kwíe tsíe muyu ter+wa estado.
- Tsiere p+ti '+wiyame kiekari tsíe, tinaime p+ti xeiya títa 'ena kwíe tsíe m+ti xuawe.
- Pi xeiya tsiere 'ik+ uximayatsika kem+tiyu 'uximaya, x+ka 'aku 'ik+ EEREDD+ 'aix+ tikamieni.

