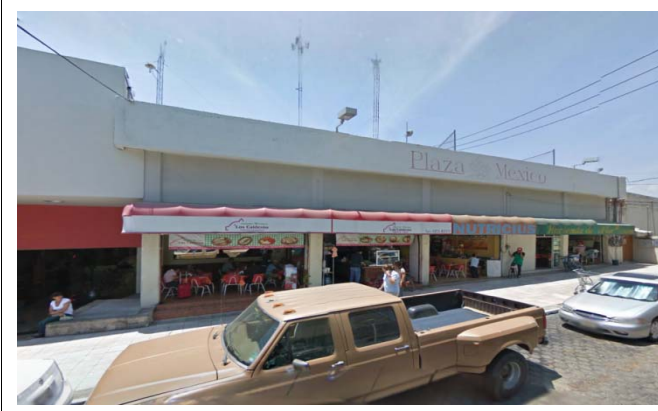
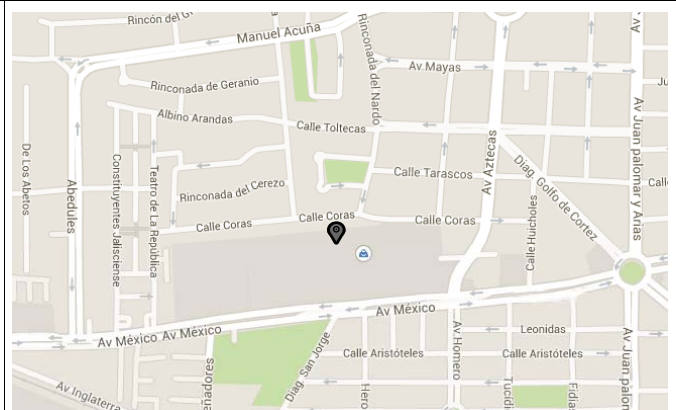
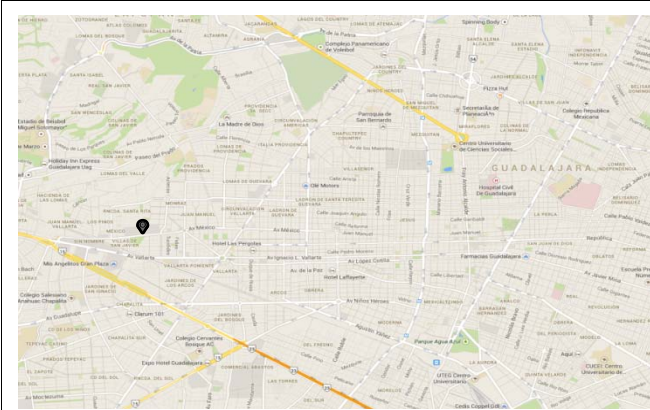




## Estación de Monitoreo Atmosférico "Vallarta" VAL

Dirección: Coras No. 3479 entre Lacandones y Rincón del Nardo, Col. Residencial Juan Manuel, Zapopan, Jalisco C.P. 44690, sobre la Plaza México.



### Analizadores de gases contaminantes criterio y monitores de partículas

Partículas	PM <sub>10</sub> PM <sub>2.5</sub>
Ozono	O <sub>3</sub>
Dióxido de nitrógeno	NO <sub>2</sub>
Dióxido de azufre	SO <sub>2</sub>
Monóxido de Carbono	CO

### Sensores Meteorológicos

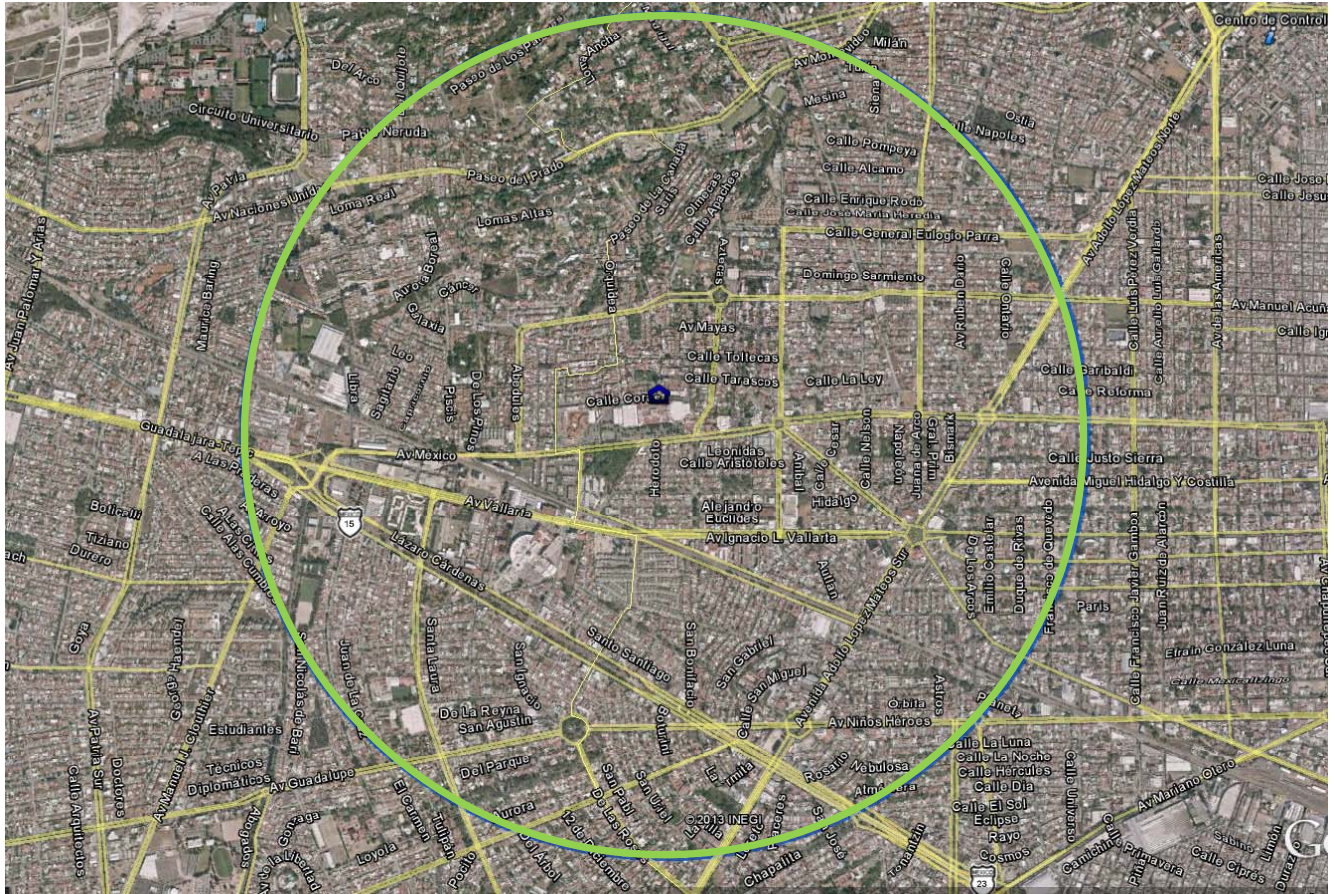
Parámetro	Siglas	Unidades
Velocidad de viento	WSP	m/s
Dirección de viento	WDR	Grados meteorológicos
Humedad Relativa	RH	%
Temperatura	TMP	°C
Presión Atmosférica	PA	kPa
Precipitación	Prec.	mm.
Índice U.V.	UVI	-
Radiación solar	RS	w/m <sup>2</sup>





## Estación de Monitoreo Atmosférico "Vallarta" VAL

Mapa de Cobertura en 2 km.



<b>Coordenadas Geográficas / UTM / Altitud</b>	LAT 20°40'48" LON -103°23'54" X: 666761 m E Y: 2287553. m N 1640 msnm	<b>Ultima auditoria por INECC</b>	2011
<b>Entorno</b>	Urbano	<b>Año de instalación de la estación</b>	1993
<b>Tipo de fuente de emisión predominante</b>	Área	<b>Sistema analizador de datos</b>	Winaqms
<b>Estaciones más cercanas (Km.)</b>	5.81 a E. Águilas	6.26 km a E. Atemajac	6.82 a E. Centro



## Estación de Monitoreo Atmosférico "Vallarta" VAL

### Equipamiento

Analizadores	Marca	Modelo	Rango de Operación	Método de Medición	Años de Operación	Frecuencia de Calibración
Partículas	PM <sub>10</sub> PM <sub>2.5</sub>	Thermo	5014i		.5	3 Meses
Ozono	O <sub>3</sub>	Ecotech	9810		.5	3 Meses
Dióxido de nitrógeno	NO <sub>2</sub>	Ecotech	9841		20	3 Meses
Dióxido de azufre	SO <sub>2</sub>	Monitor Labs	9850		20	3 Meses
Monóxido de Carbono	CO	Monitor Labs	9830		20	3 Meses

### Fotos Exterior e Interior

