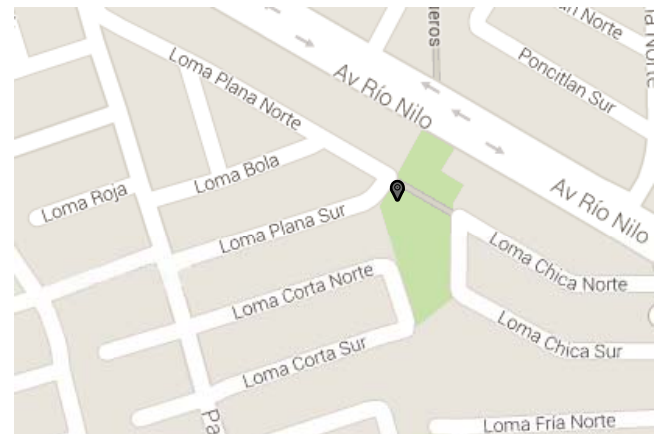
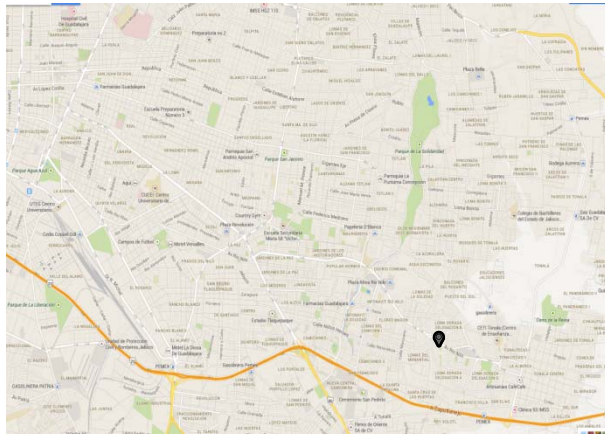




Estación de Monitoreo Atmosférico “Loma Dorada” LDO

Dirección: Loma Plana Norte cruza con Loma Plana Sur, Col. Loma Dorada, Tonalá, Jalisco
C.P. 45402



Analizadores de gases contaminantes criterio y monitores de partículas

Partículas	PM ₁₀
Ozono	O ₃
Dióxido de nitrógeno	NO ₂
Dióxido de azufre	SO ₂
Monóxido de Carbono	CO

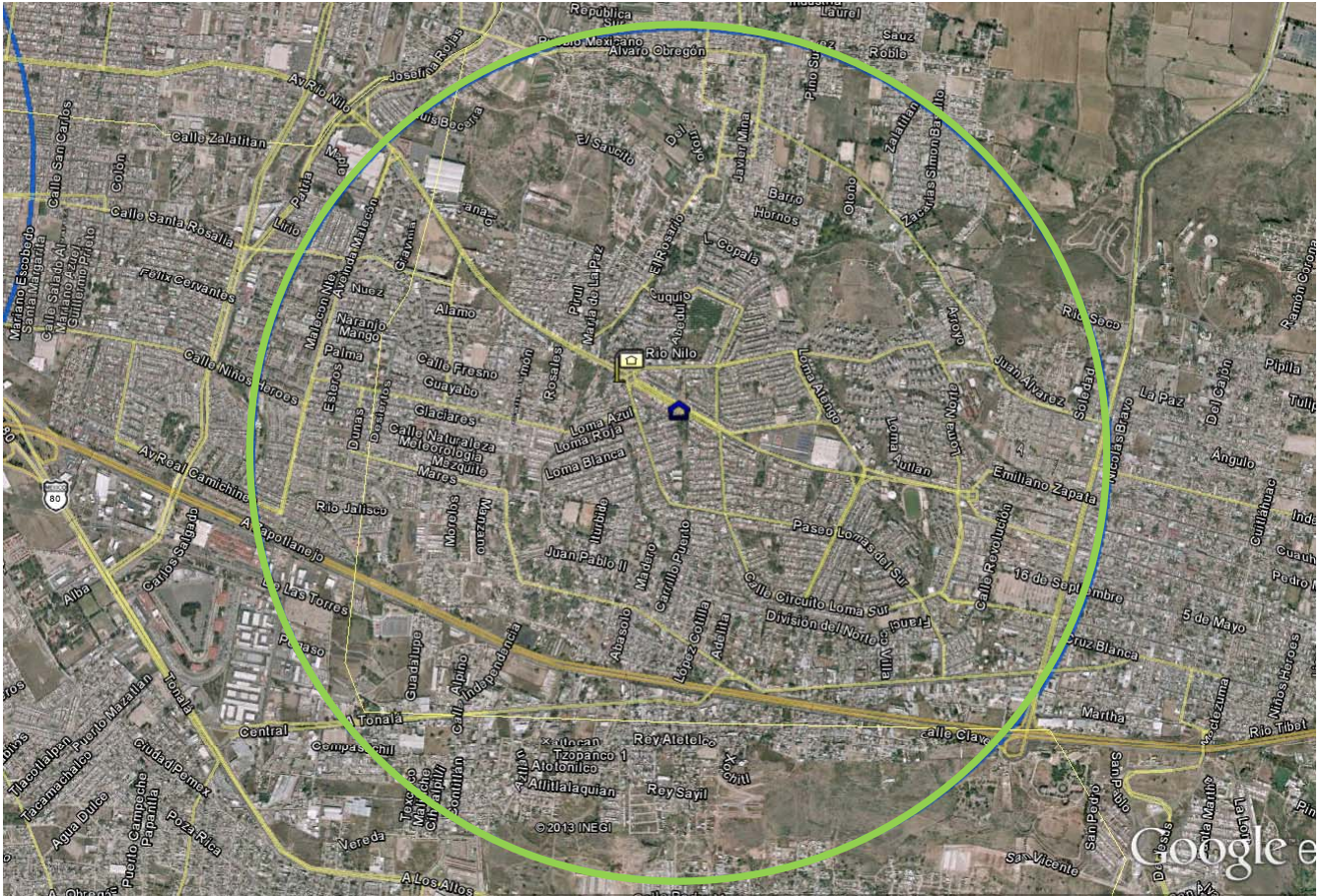
Sensores Meteorológicos

Parámetro	Siglas	Unidades
Velocidad de viento	WSP	m/s
Dirección de viento	WDR	Grados meteorológicos
Humedad Relativa	RH	%
Temperatura	TMP	°C
Precipitación	Prec.	mm.



Estación de Monitoreo Atmosférico "Loma Dorada" LDO

Mapa de Cobertura en 2 km.



Coordenadas Geográficas / UTM / Altitud	LAT 20°37'45" LON -103°15'50" X: 680880.00 m E Y: 2282080.00 m N 1645 msnm	Ultima auditoria por INECC	2011
Entorno	Urbano	Año de instalación de la estación	1993
Tipo de fuente de emisión predominante	Biogénicas	Sistema analizador de datos	Winaqms
Estaciones más cercanas (Km.)	5.17 a E. Tlaquepaque	8.43 a E. Miravalle	8.69 a E. Pintas



Estación de Monitoreo Atmosférico “Loma Dorada” LDO

Equipamiento

Analizadores	Marca	Modelo	Rango de Operación	Método de Medición	Años de Operación	Frecuencia de Calibración
Partículas	PM ₁₀	Thermo	5014i		.5	3 Meses
Ozono	O ₃	Ecotech	9810		.5	3 Meses
Dióxido de nitrógeno	NO ₂	Ecotech	9841		2	3 Meses
Dióxido de azufre	SO ₂	Monitor Labs	9850		20	3 Meses
Monóxido de Carbono	CO	Monitor Labs	9830		20	3 Meses

Fotos Exterior e Interior

