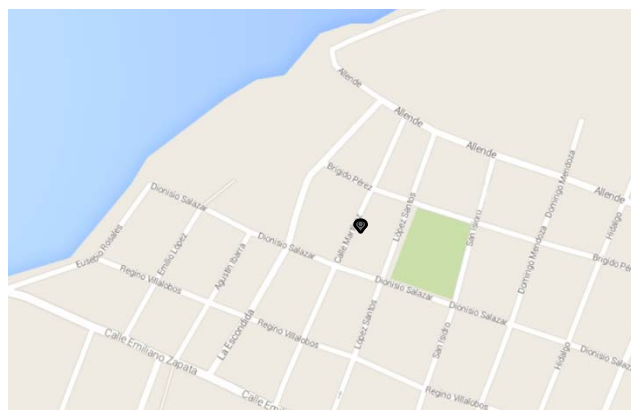
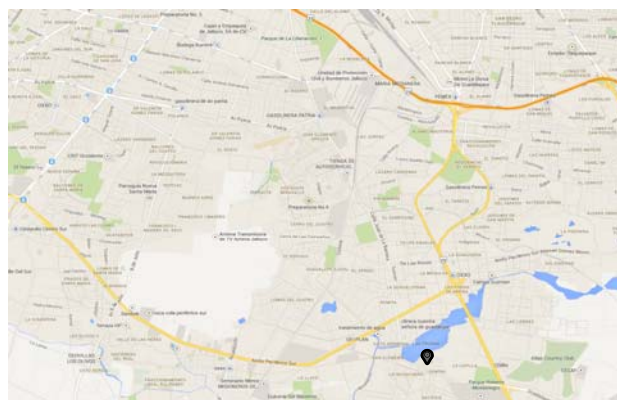




## Estación de Monitoreo Atmosférico “Las Pintas” PIN

Dirección: Calle Martínez, entre Dionisio Salazar y Brigido Pérez,  
Col. Las Pintas, El Salto, Jalisco



### Analizadores de gases contaminantes criterio y monitores de partículas

Partículas	PM <sub>10</sub>
Ozono	O <sub>3</sub>
Dióxido de nitrógeno	NO <sub>2</sub>
Dióxido de azufre	SO <sub>2</sub>
Monóxido de Carbono	CO

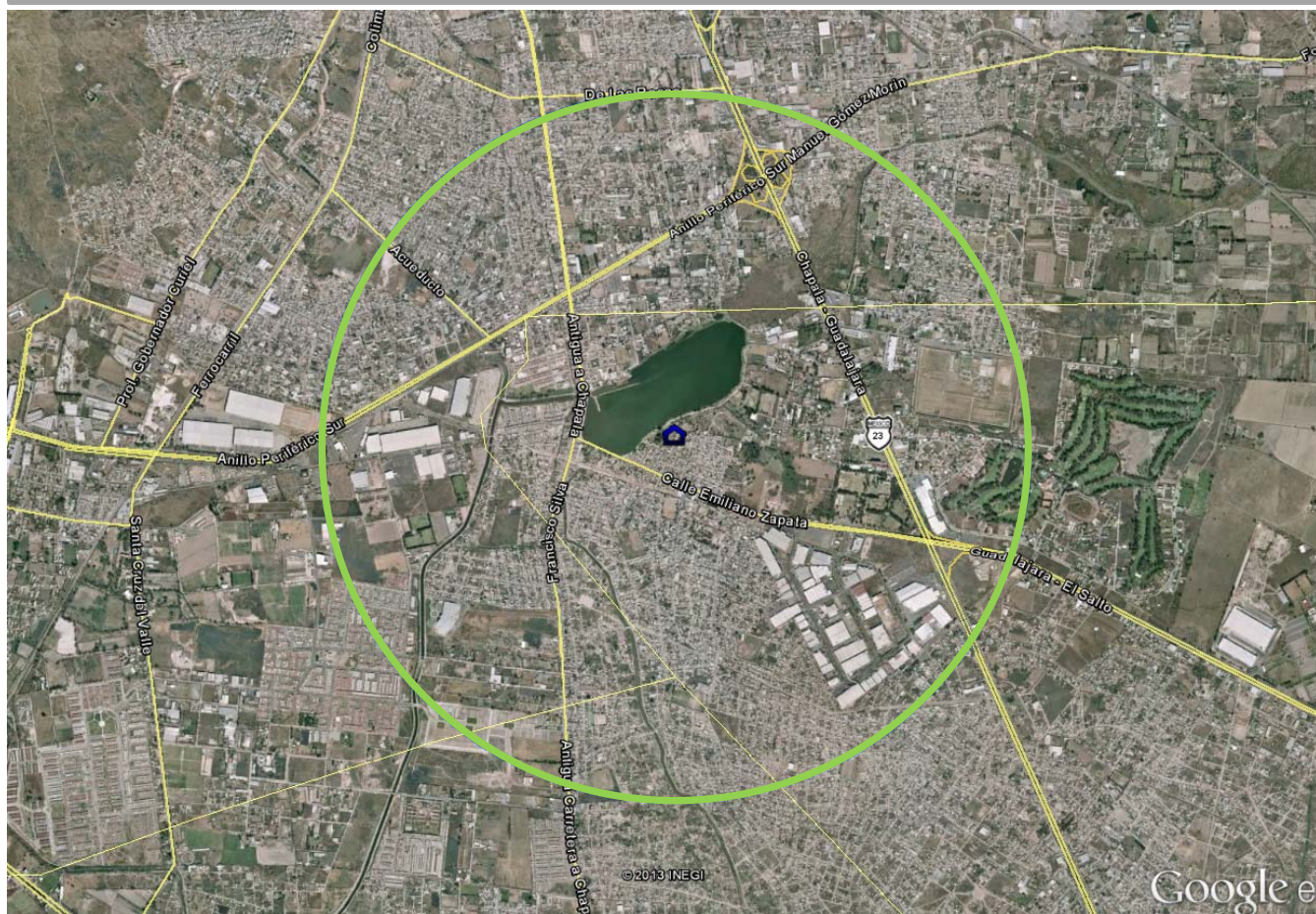
### Sensores Meteorológicos

Parámetro	Siglas	Unidades
Velocidad de viento	WSP	m/s
Dirección de viento	WDR	Grados meteorológicos
Humedad Relativa	RH	%
Temperatura	TMP	°C
Presión Atmosférica	PA	kPa
Precipitación	Prec.	mm.
Radiación Solar	RS	w/m <sup>2</sup>



## Estación de Monitoreo Atmosférico “Las Pintas” PIN

Mapa de Cobertura en 2 km.



<b>Coordenadas Geográficas / UTM / Altitud</b>	LAT +20°34'36" LON -103°19'35" X: 674425.70 m E Y: 2276208.77 m N 1543 msnm	<b>Ultima auditoria por INECC</b>	Pre-auditoria 2013
<b>Entorno</b>	Semi Urbano	<b>Año de instalación de la estación</b>	2011
<b>Tipo de fuente de emisión predominante</b>	Área	<b>Sistema analizador de datos</b>	Winaqms
<b>Estaciones más cercanas (Km.)</b>	4.5 a E. Miravalle	7.4 a E. Sta. Fe	7.5 a E. Tlaquepaque



## Estación de Monitoreo Atmosférico “Las Pintas” PIN

### Equipamiento

Analizadores		Marca	Modelo	Rango de Operación	Método de Medición	Años de Operación	Frecuencia de Calibración
Partículas	PM <sub>10</sub>	Thermo Scientific	1400a			2	3 Meses
Ozono	O <sub>3</sub>	Ecotech	9810			2	3 Meses
Dióxido de nitrógeno	NO <sub>2</sub>	Ecotech	9841			2	3 Meses
Dióxido de azufre	SO <sub>2</sub>	Ecotech	9850			2	3 Meses
Monóxido de Carbono	CO	Ecotech	9830			2	3 Meses

### Fotos Exterior e Interior

